



**COMUNE DI SANNICOLA**  
Provincia di Lecce

Piano Regionale Triennale di Edilizia Scolastica 2015-2017  
**RISTRUTTURAZIONE E MESSA IN SICUREZZA DELL'EDIFICIO  
SCOLASTICO ADIBITO A SCUOLA MEDIA, SITO IN VIALE  
DEGLI STUDENTI**

Progetto Esecutivo: Importo €. 580.500,00



**INQUADRAMENTO TERRITORIALE - PLANIMETRIA GENERALE**

PROGETTAZIONE :  
Arch. Gianpaolo MIGLIETTA (U.T.C. Comune di Sannicola)

**TAV. 4**

Scala: 1:5.000-1:2.000-  
1:1.000-1:400

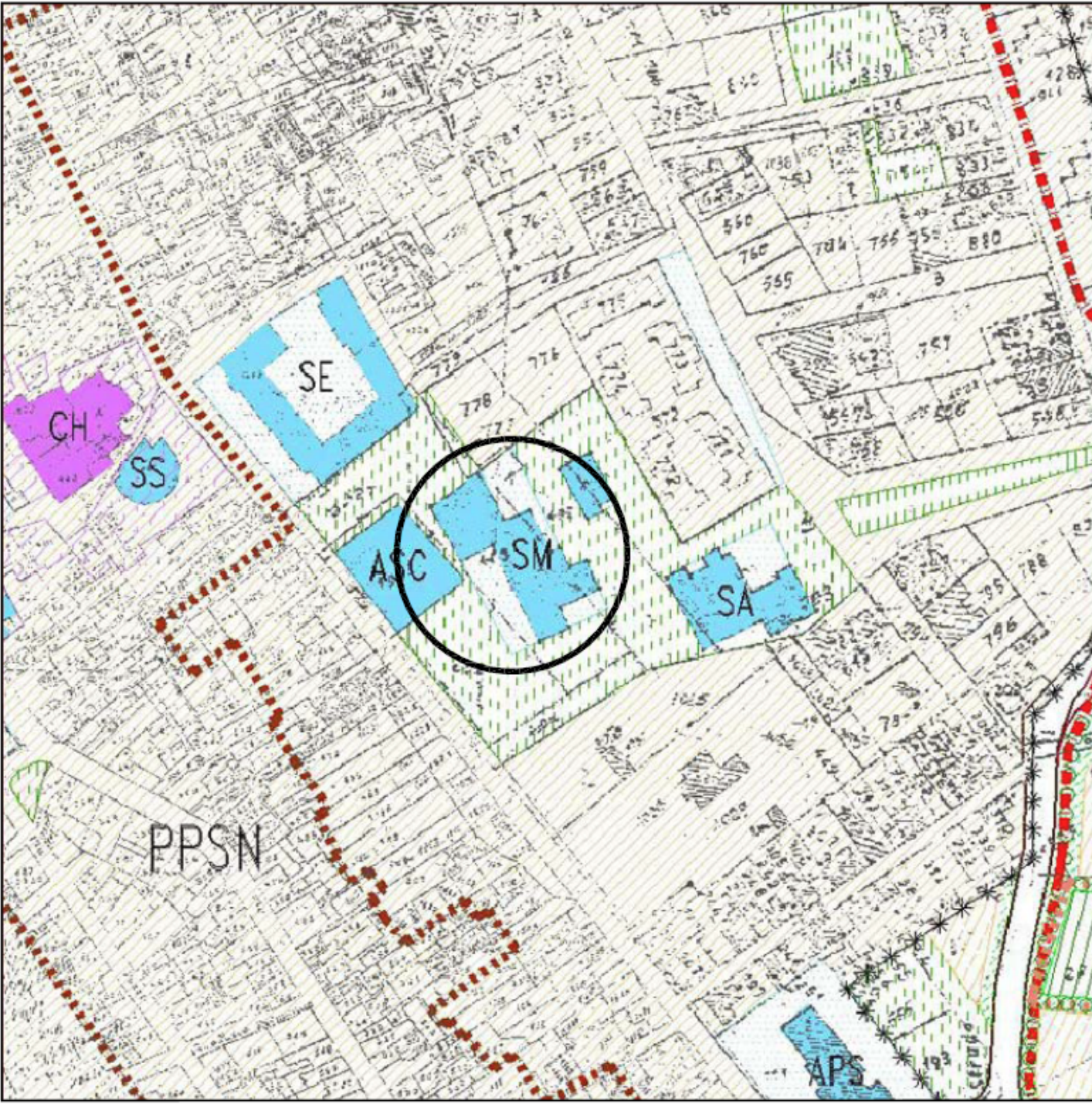
Data : Aprile 2015



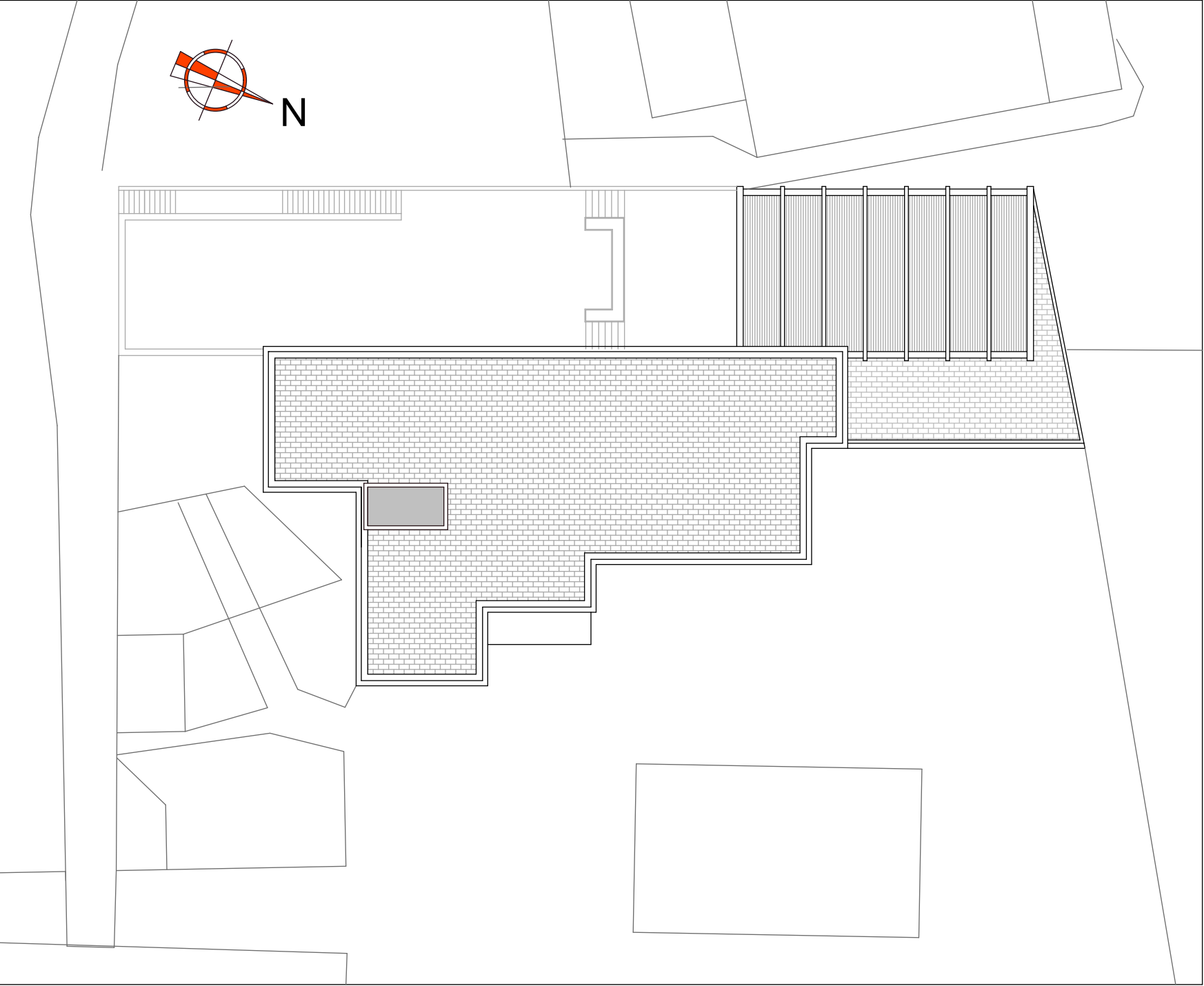
LOCALIZZAZIONE INTERVENTO - Planimetria - Scala 1/5.000



LOCALIZZAZIONE INTERVENTO - Planimetria - Scala 1/1.000



LOCALIZZAZIONE INTERVENTO - Stralcio PUGC vigente - Scala 1/2.000



PLANIMETRIA GENERALE - Scala 1/400